

## Akce: Revitalizace Žukovovy ulice, k.ú. Střekov, Ústí nad Labem

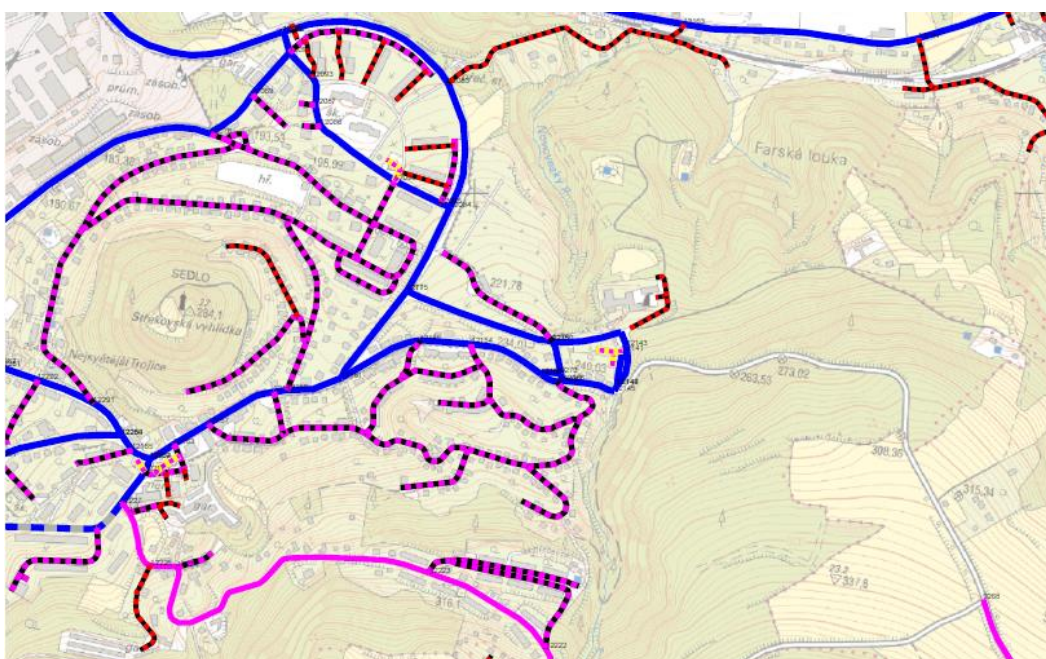
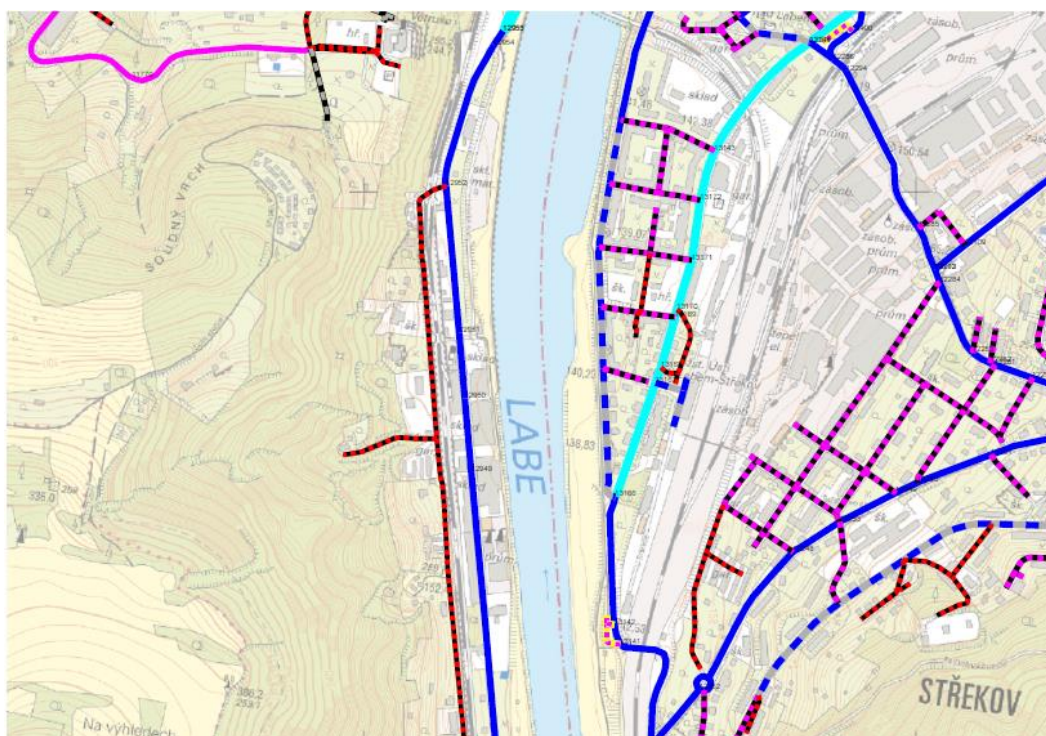
### Generel VO Ústí n. L. - Parametry osvětlení

Ústí nad Labem - Generel veřejného osvětlení															
Příloha č.1 - Světelně-technické parametry osvětlení pozemních komunikací															
EČO PPK	EČO GVO	Katastr	Název ulice	Charakteristická oblast	Zóna životního prostředí	Charakter osvětlení	Uroveň_jasu	Teplota chromatičnosti	Index barevného podání	Třída osvětlení	Třída osvětlení REG	Max.výška_S M	Typ_svitidla	Typ stolařu VO	Mechanické parametry stolařů
12280	22666	Střekov	ŽUKOVOVA	Průjezdni úsek	E3	Typ 1B	Nízká	max.2700 K	> 70	M5	M6	10m	Technické	Hraněný/Válcový stupňovaný, bezpatciový, ŽZ	Zvýšená pevnost
12281	22676	Střekov	ŽUKOVOVA	Průjezdni úsek	E3	Typ 1B	Nízká	max.2700 K	> 70	M5	M6	10m	Technické	Hraněný/Válcový stupňovaný, bezpatciový, ŽZ	Zvýšená pevnost
12282	22729	Střekov	ŽUKOVOVA	Průjezdni úsek	E3	Typ 1B	Nízká	max.2700 K	> 70	M5	M6	10m	Technické	Hraněný/Válcový stupňovaný, bezpatciový, ŽZ	Zvýšená pevnost
12283	22677	Střekov	ŽUKOVOVA	Průjezdni úsek	E3	Typ 1B	Nízká	max.2700 K	> 70	M5	M6	10m	Technické	Hraněný/Válcový stupňovaný, bezpatciový, ŽZ	Zvýšená pevnost
12284	22678	Střekov	ŽUKOVOVA	Průjezdni úsek	E3	Typ 1B	Nízká	max.2700 K	> 70	M5	M6	10m	Technické	Hraněný/Válcový stupňovaný, bezpatciový, ŽZ	Zvýšená pevnost
12285	22680	Střekov	ŽUKOVOVA	Průjezdni úsek	E3	Typ 1B	Nízká	max.2700 K	> 70	M5	M6	10m	Technické	Hraněný/Válcový stupňovaný, bezpatciový, ŽZ	Zvýšená pevnost
12286	22682	Střekov	ŽUKOVOVA	Průjezdni úsek	E3	Typ 1B	Nízká	max.2700 K	> 70	M5	M6	10m	Technické	Hraněný/Válcový stupňovaný, bezpatciový, ŽZ	Zvýšená pevnost
12287	24940	Střekov	ŽUKOVOVA	Obytná oblast	E2	Typ 2B	Nízká	max.2700 K	> 70	P4	P6	6m	Technické	Hraněný/Válcový stupňovaný, bezpatciový, ŽZ	Standardní pevnost
12288	24944	Střekov	ŽUKOVOVA	Obytná oblast	E2	Typ 2B	Nízká	max.2700 K	> 70	P4	P6	6m	Technické	Hraněný/Válcový stupňovaný, bezpatciový, ŽZ	Standardní pevnost
12289	24891	Střekov	ŽUKOVOVA	Obytná oblast	E2	Typ 2A	Nízká	max.2700 K	> 70	P4	P6	8m	Technické	Hraněný/Válcový stupňovaný, bezpatciový, ŽZ	Standardní pevnost
12290	24892	Střekov	ŽUKOVOVA	Obytná oblast	E2	Typ 2A	Nízká	max.2700 K	> 70	P4	P6	8m	Technické	Hraněný/Válcový stupňovaný, bezpatciový, ŽZ	Standardní pevnost
12291	22674	Střekov	ŽUKOVOVA	Průjezdni úsek	E3	Typ 1B	Nízká	max.2700 K	> 70	M5	M6	10m	Technické	Hraněný/Válcový stupňovaný, bezpatciový, ŽZ	Zvýšená pevnost
12292	22675	Střekov	ŽUKOVOVA	Průjezdni úsek	E3	Typ 1B	Nízká	max.2700 K	> 70	M5	M6	10m	Technické	Hraněný/Válcový stupňovaný, bezpatciový, ŽZ	Zvýšená pevnost
12293	22679	Střekov	ŽUKOVOVA	Průjezdni úsek	E3	Typ 1B	Nízká	max.2700 K	> 70	M5	M6	10m	Technické	Hraněný/Válcový stupňovaný, bezpatciový, ŽZ	Zvýšená pevnost
12294	22681	Střekov	ŽUKOVOVA	Průjezdni úsek	E3	Typ 1B	Nízká	max.2700 K	> 70	M5	M6	10m	Technické	Hraněný/Válcový stupňovaný, bezpatciový, ŽZ	Zvýšená pevnost
12295	22683	Střekov	ŽUKOVOVA	Průjezdni úsek	E3	Typ 1B	Nízká	max.2700 K	> 70	M5	M6	10m	Technické	Hraněný/Válcový stupňovaný, bezpatciový, ŽZ	Zvýšená pevnost
12296	24912	Střekov	ŽUKOVOVA	Obytná oblast	E2	Typ 2B	Nízká	max.2700 K	> 70	P3	P5	8m	Technické	Hraněný/Válcový stupňovaný, bezpatciový, ŽZ	Standardní pevnost
12297	24913	Střekov	ŽUKOVOVA	Obytná oblast	E2	Typ 2B	Nízká	max.2700 K	> 70	P3	P5	8m	Technické	Hraněný/Válcový stupňovaný, bezpatciový, ŽZ	Standardní pevnost
12298	24941	Střekov	ŽUKOVOVA	Obytná oblast	E2	Typ 2B	Nízká	max.2700 K	> 70	P4	P6	6m	Technické	Hraněný/Válcový stupňovaný, bezpatciový, ŽZ	Standardní pevnost
12299	24943	Střekov	ŽUKOVOVA	Obytná oblast	E2	Typ 2B	Nízká	max.2700 K	> 70	P4	P6	6m	Technické	Hraněný/Válcový stupňovaný, bezpatciový, ŽZ	Standardní pevnost
12399	24910	Střekov	SPOJKA DEČINSKÁ - ŽUKOVOVA	Průjezdni úsek	E3	Typ 1B	Nízká	max.2700 K	> 70	M5	M6	10m	Technické	Hraněný/Válcový stupňovaný, bezpatciový, ŽZ	Zvýšená pevnost
12400	24911	Střekov	SPOJKA DEČINSKÁ - ŽUKOVOVA	Průjezdni úsek	E3	Typ 1B	Nízká	max.2700 K	> 70	M5	M6	10m	Technické	Hraněný/Válcový stupňovaný, bezpatciový, ŽZ	Zvýšená pevnost
12401	24909	Střekov	SPOJKA DEČINSKÁ - ŽUKOVOVA	Obytná oblast	E2	Typ 2E	Nízká	max.2700 K	> 70	BMK1	BMK1	8m	Technické	Hraněný/Válcový stupňovaný, bezpatciový, ŽZ	Standardní pevnost

## Generel VO Ústí n. L. - Třídy osvětlení

### Legenda

- Třída M3
- Třída M4
- Třída C4
- Třída M5
- Třída C5
- Třída P3
- PMK 2
- Třída M6
- Třída P4
- PMK 1
- Třída P5
- Třída P6

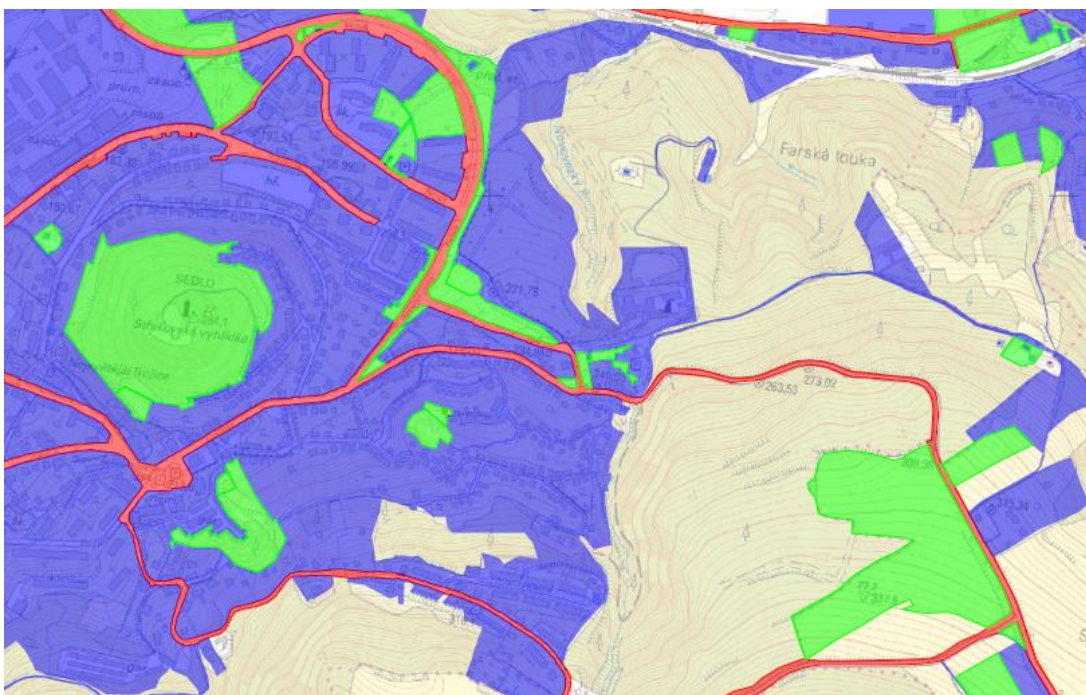
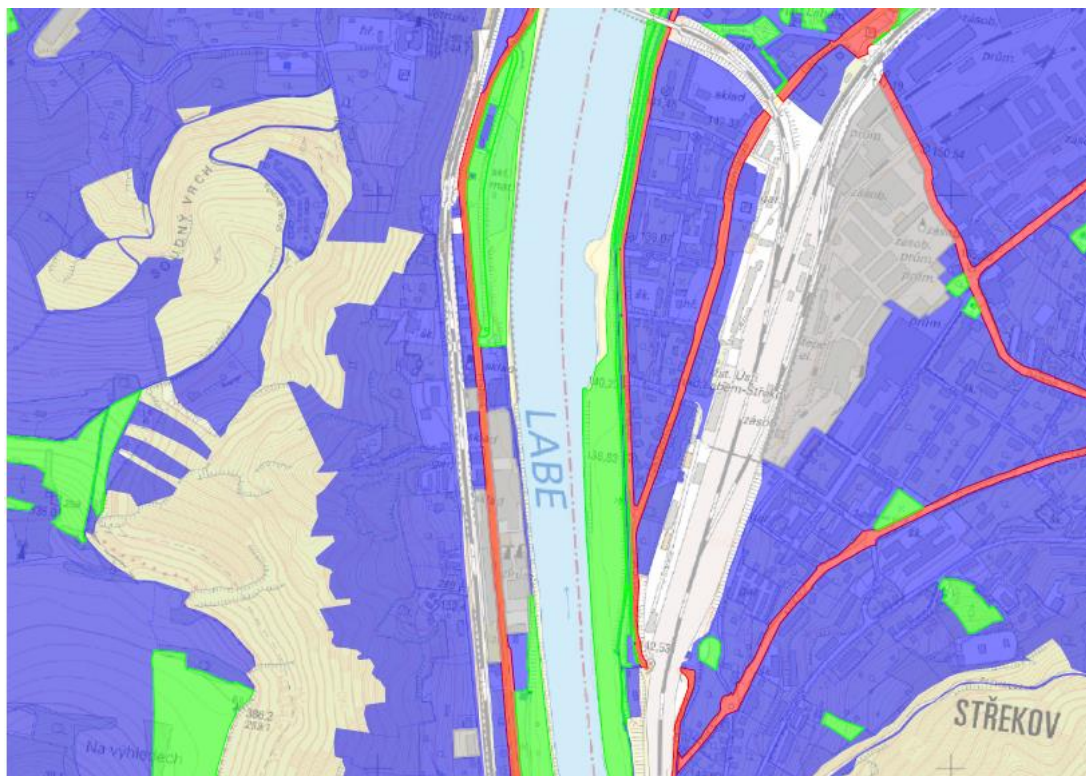




## Generel VO Ústí n. L. – Charakteristické oblasti

### Legenda

- Průjezdni úseky komunikací (zóna E3)
- Městské centrum (zóna E4)
- Obytná oblast (zóna E2)
- Městská zeleň, parky (zóna E2)
- Průmyslová oblast (zóna E2)

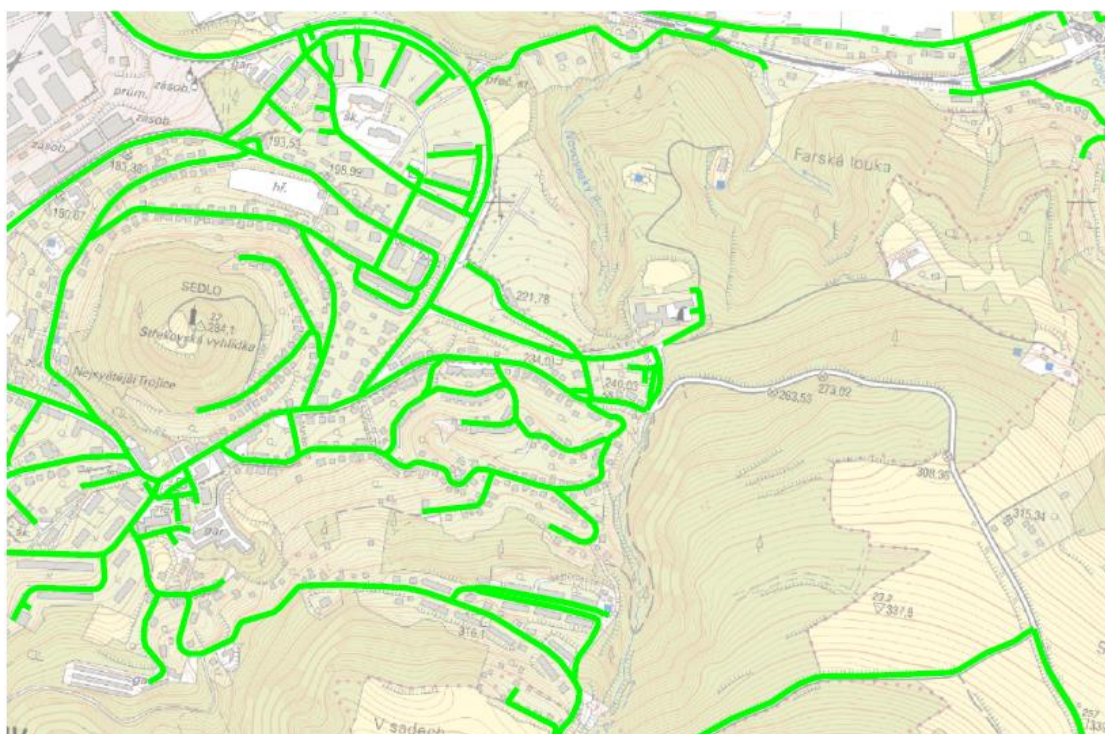
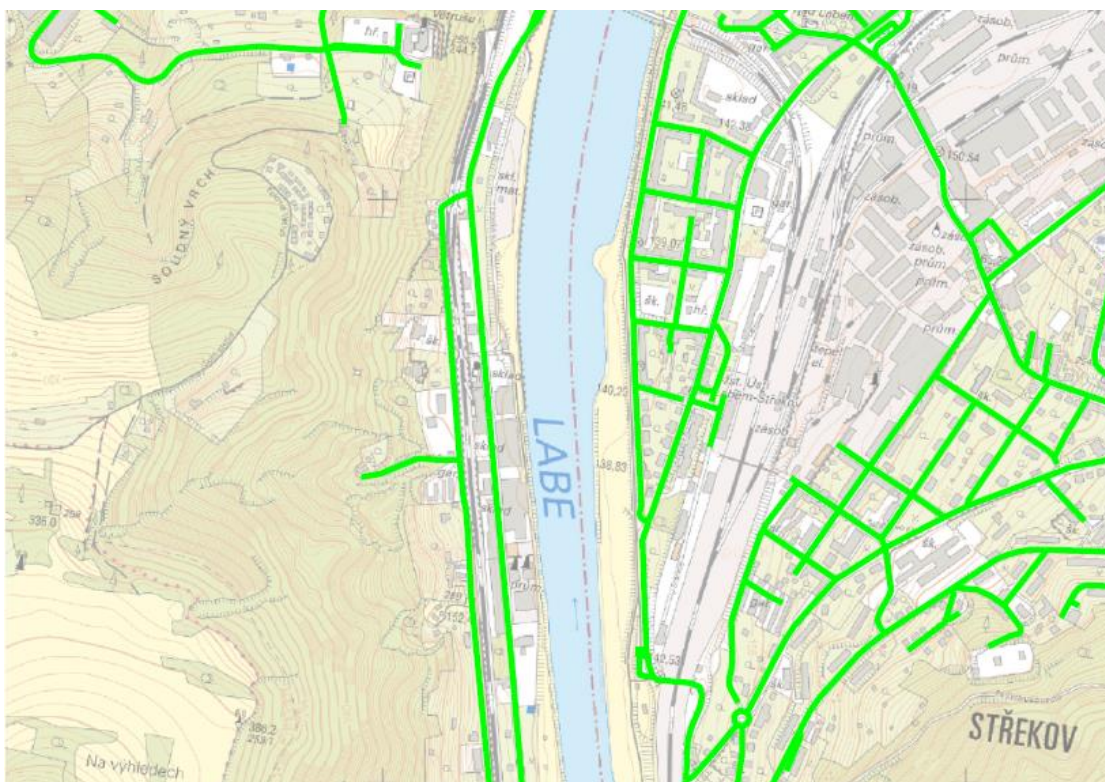




## Generel VO Ústí n. L. - Náhradní teplota chromatičnosti

### Legenda

- 2700 K / 4000 K
- max.2700 K



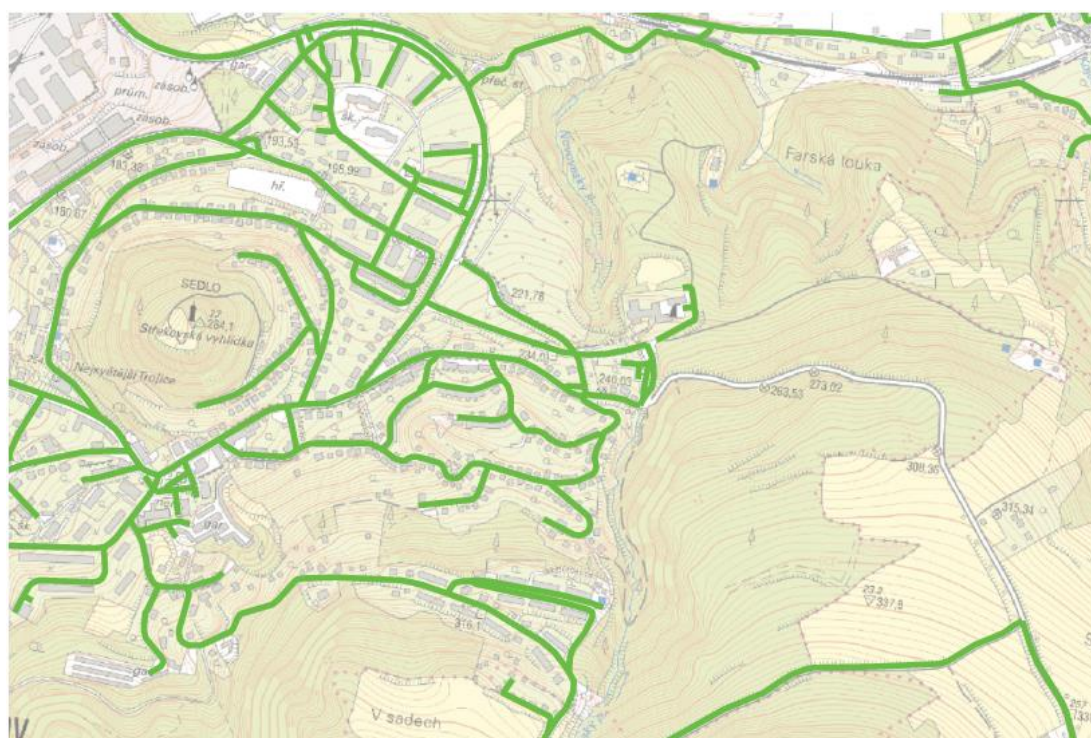


## Generel VO Ústí n. L. - Index barevného podání

Legenda

— > 70

— > 85

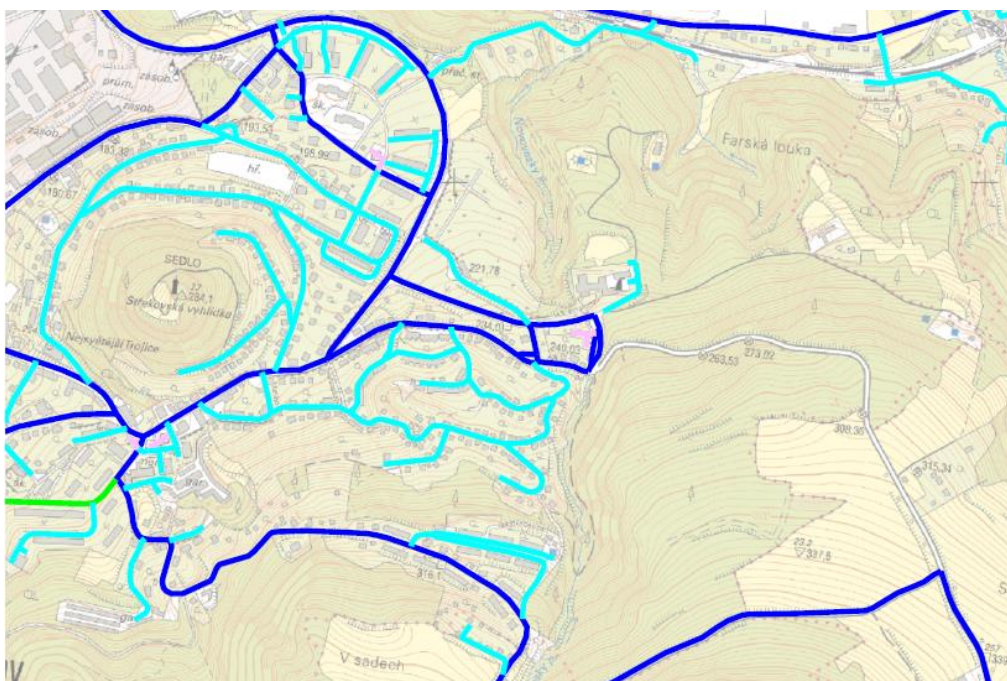
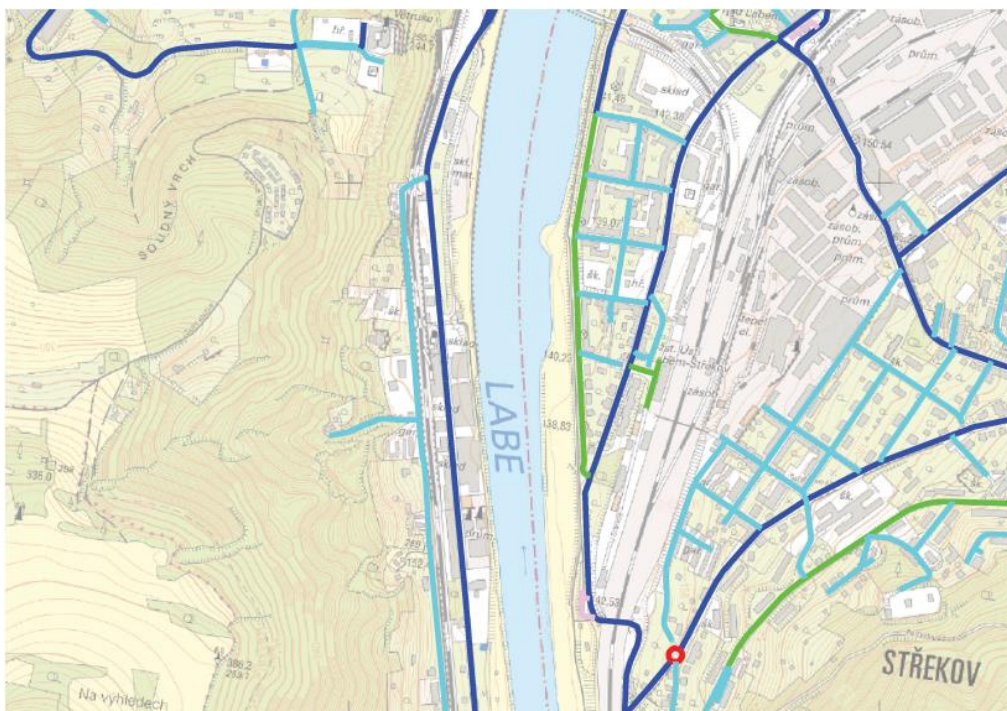




## Generel VO Ústí n. L. - Třídy osvětlení v době regulace

### Legenda

- C5
- M5
- M6
- P5
- P6
- PMK1
- PMK2

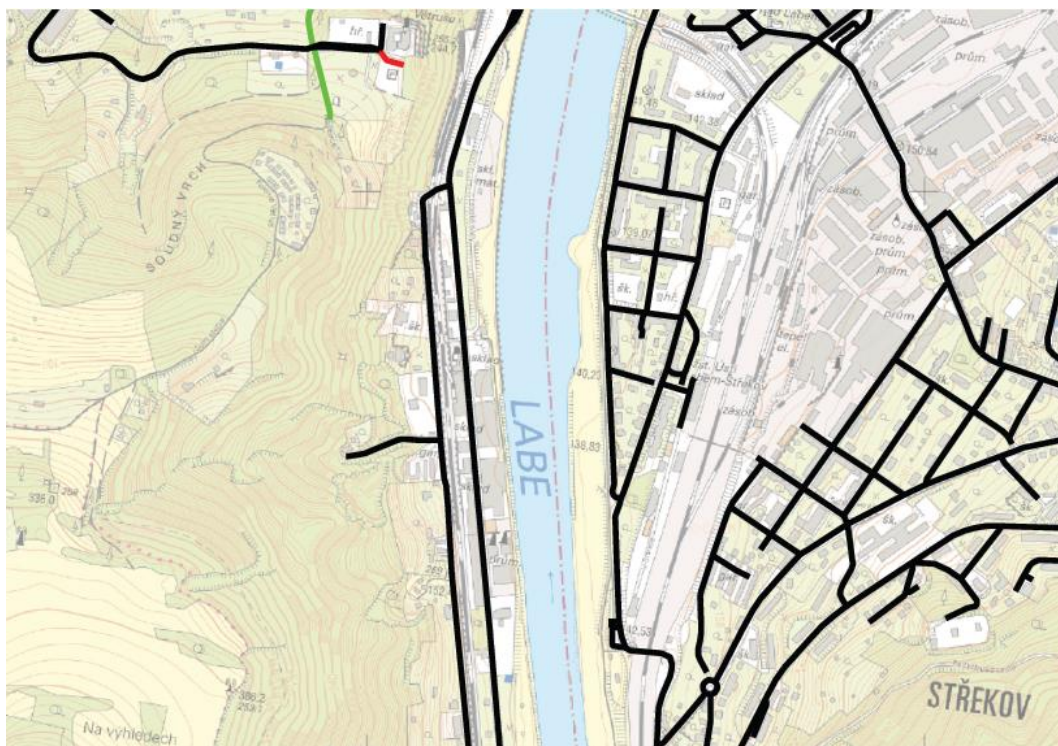




## Generel VO Ústí n. L. - Typy svítidel

### Legenda

- Designové
- Parkové
- Technické
- Stropní/nástěnné





## Generel VO Ústí n. L. - Mechanické parametry stožárů

### Legenda

- Standardní pevnost
- Vysoká pevnost
- Zvýšená pevnost

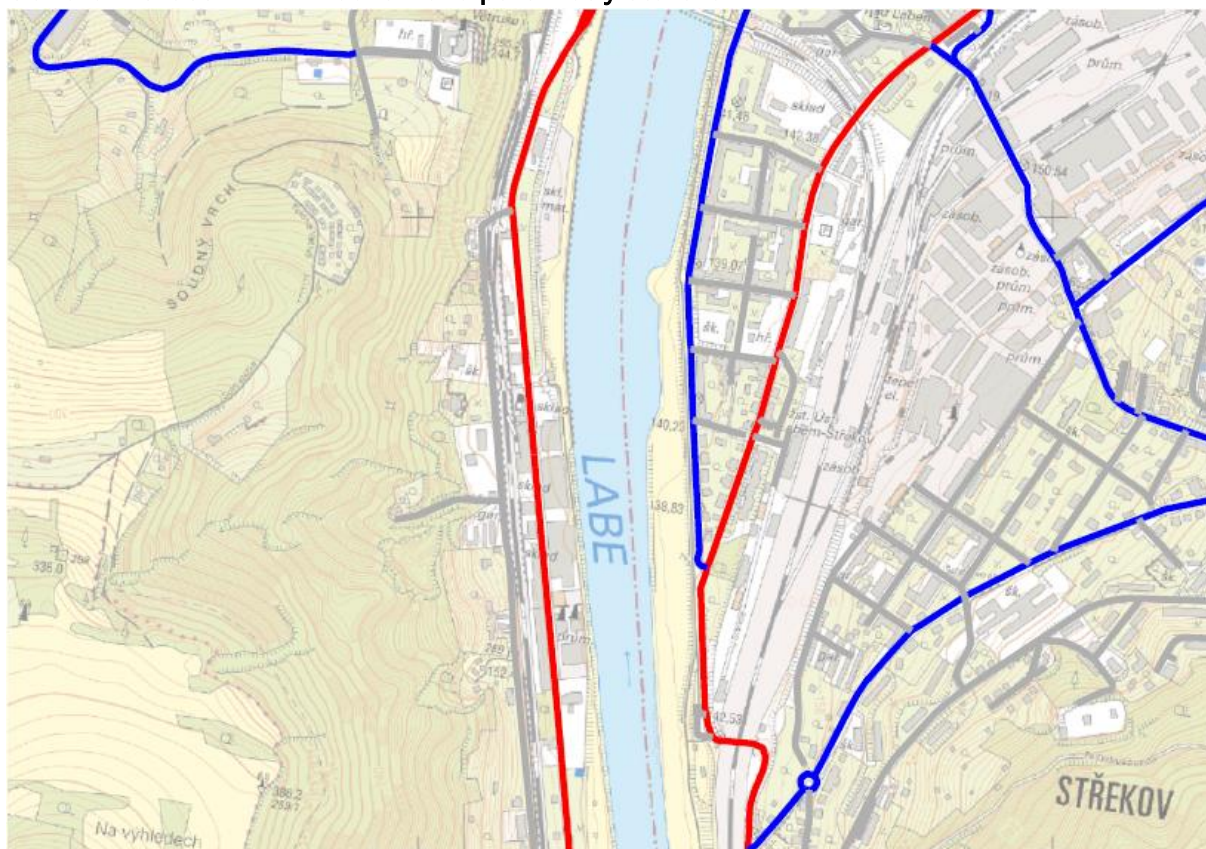
### Minimální požadavky mechanických parametrů stožárů VO

V rámci nových staveb a rekonstrukcí veřejného osvětlení budou používány stožáry veřejného osvětlení s minimálními mechanickými parametry – viz Tabulka 17.

	Jmenovitá výška stožáru (m)		
	do 6	8	10
	Vrcholové zatížení stožáru (kg)		
	min.	min.	min.
<b>Standardní pevnost</b>	25	45	40
<b>Zvýšená pevnost</b>	35	65	60
<b>Vysoká pevnost</b>	50	100	80

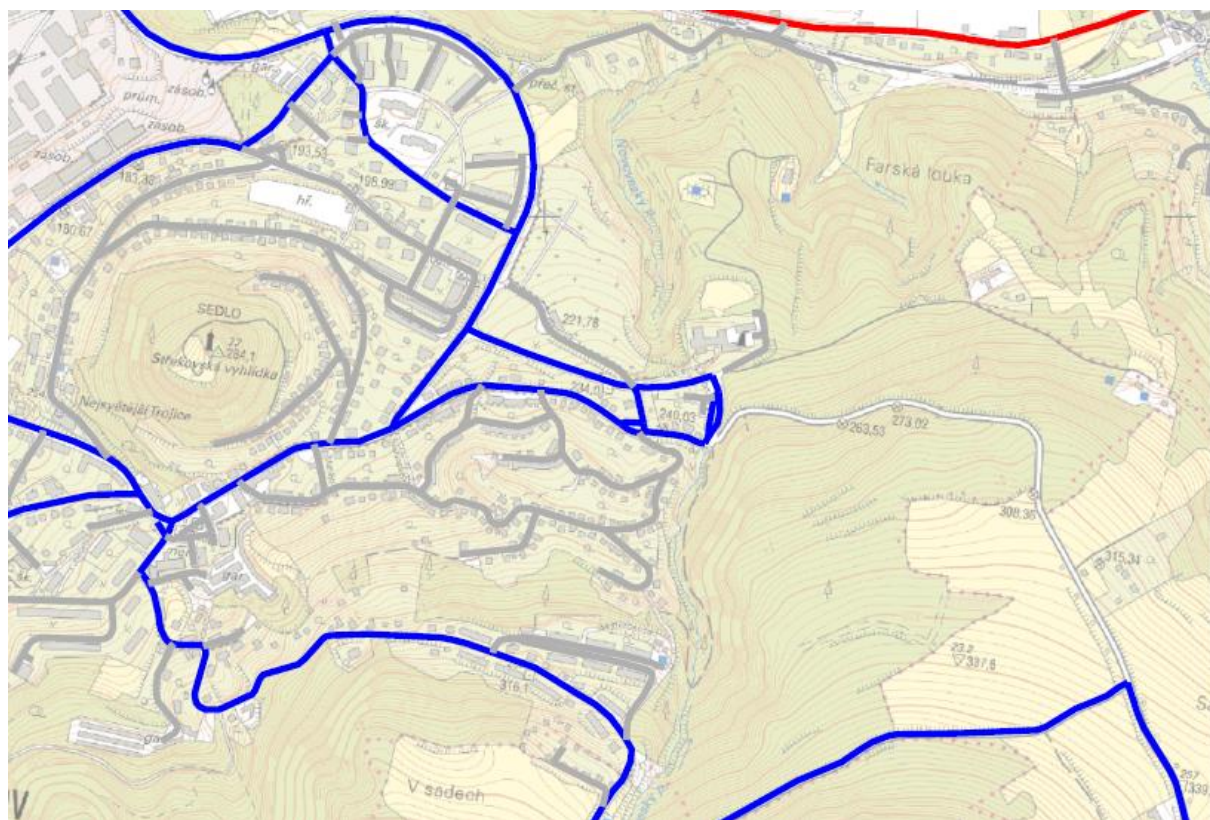
Tabulka 17 – Minimální požadavky mechanických parametrů stožárů veřejného osvětlení

## Generel VO Ústí n. L. - Mechanické parametry stožárů





## Generel VO Ústí n. L. - Mechanické parametry stožárů

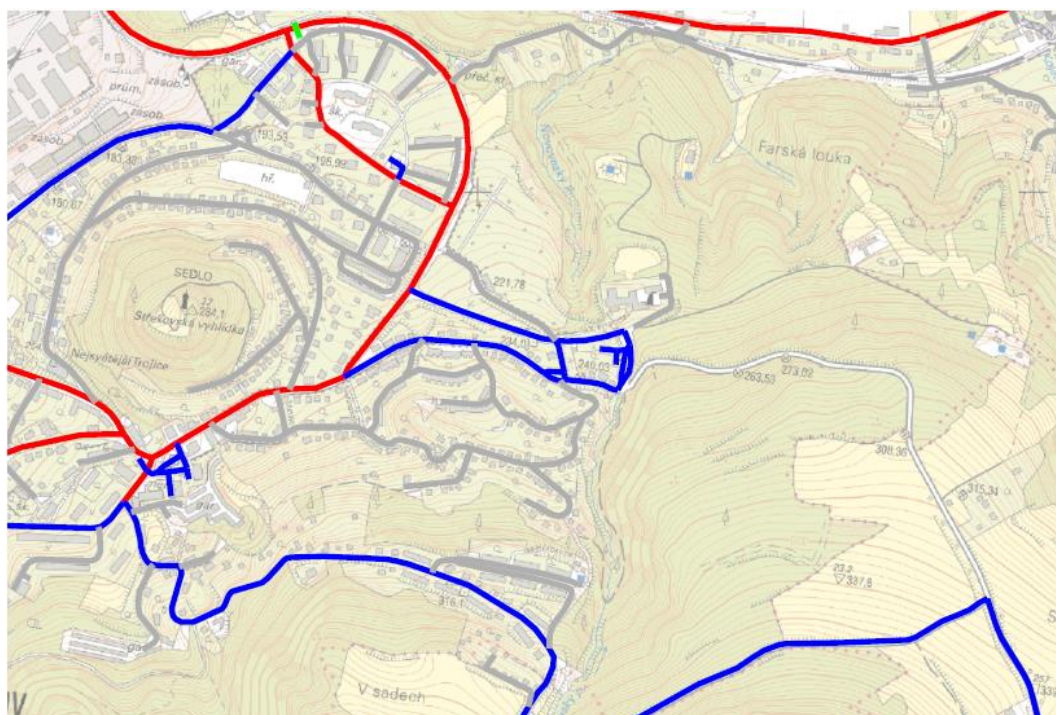
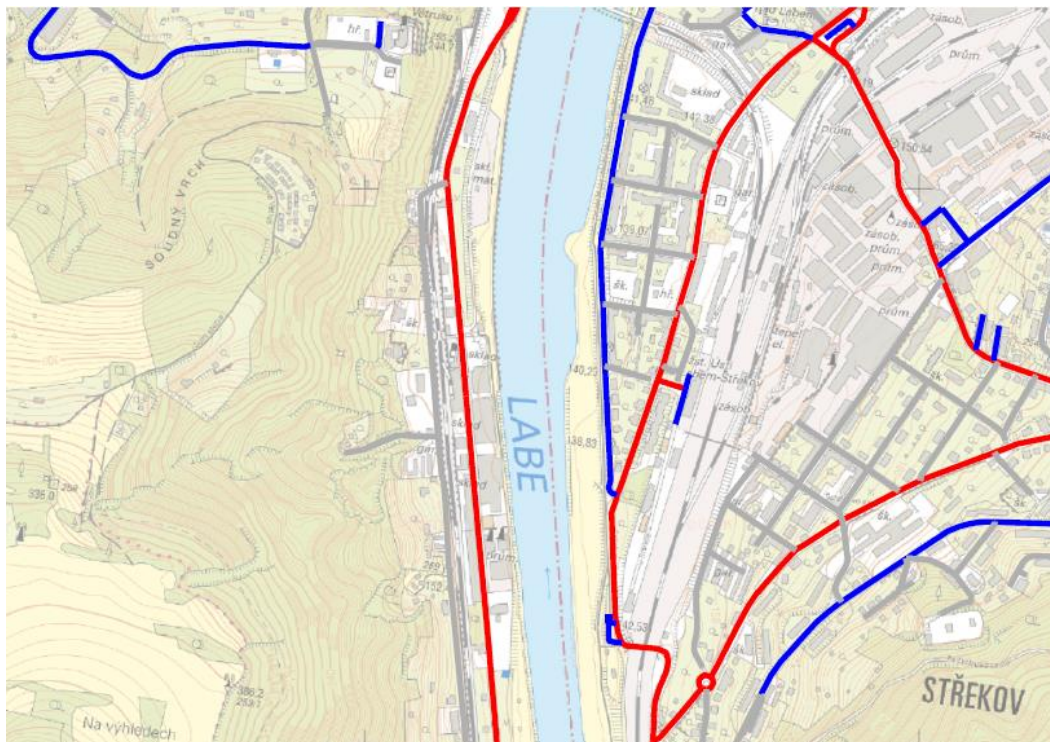




## Generel VO Ústí n. L. - Výška světelných míst

### Legenda

- 10m
- 6m
- 8m
- atyp





## Generel VO Ústí n. L. - Typy stožárů

### Legenda

- Architektonický
- Bez stožáru
- Hraněný/Válcový stupňovaný, bezpaticový, ŽŽ
- Válcový, stupňovaný, bezpaticový, ŽŽ
- Výložník na zdi



V Ústí nad Labem, dne 30.8.2022

**Leskota Antonín**  
vedoucí střediska správy VO